

## 莲湖区 2025 年 12 月一般公共预算收支执行情况

1-12 月，莲湖区一般公共预算收入累计完成 289643 万元，同比增加 3.1%，完成调整预算的 100.0%。其中，税收收入 204231 万元，完成调整预算的 100.1%；非税收入 85412 万元，完成调整预算的 100.0%。12 月当月一般公共预算收入完成 29348 万元，同比减少 10.5%。

1-12 月，莲湖区一般公共预算支出累计完成 457851 万元，同比增加 9.7%，完成调整预算的 99.9%。12 月当月一般公共预算支出完成 37122 万元。

2025 年 1-12 月和 2024 年同期分税种收入情况对比表

单位：万元

税种	2025 年 1-12 月	2024 年 1-12 月	增减幅度
国内增值税	89433	82474	8.4%
企业所得税	22978	17885	28.5%
个人所得税	18335	16297	12.5%
资源税	6	6	0.0%
城市维护建设税	21937	20298	8.1%
房产税	11966	11871	0.8%
印花税	7908	14359	-44.9%
城镇土地使用税	3722	3321	12.1%
土地增值税	4284	5560	-22.9%
契税	23669	32500	-27.2%
环境保护税	4	3	33.3%
其他税收收入	-11	13	-184.6%
总计	204231	204587	-0.2%

2025 年 1-12 月和 2024 年同期支出情况对比表

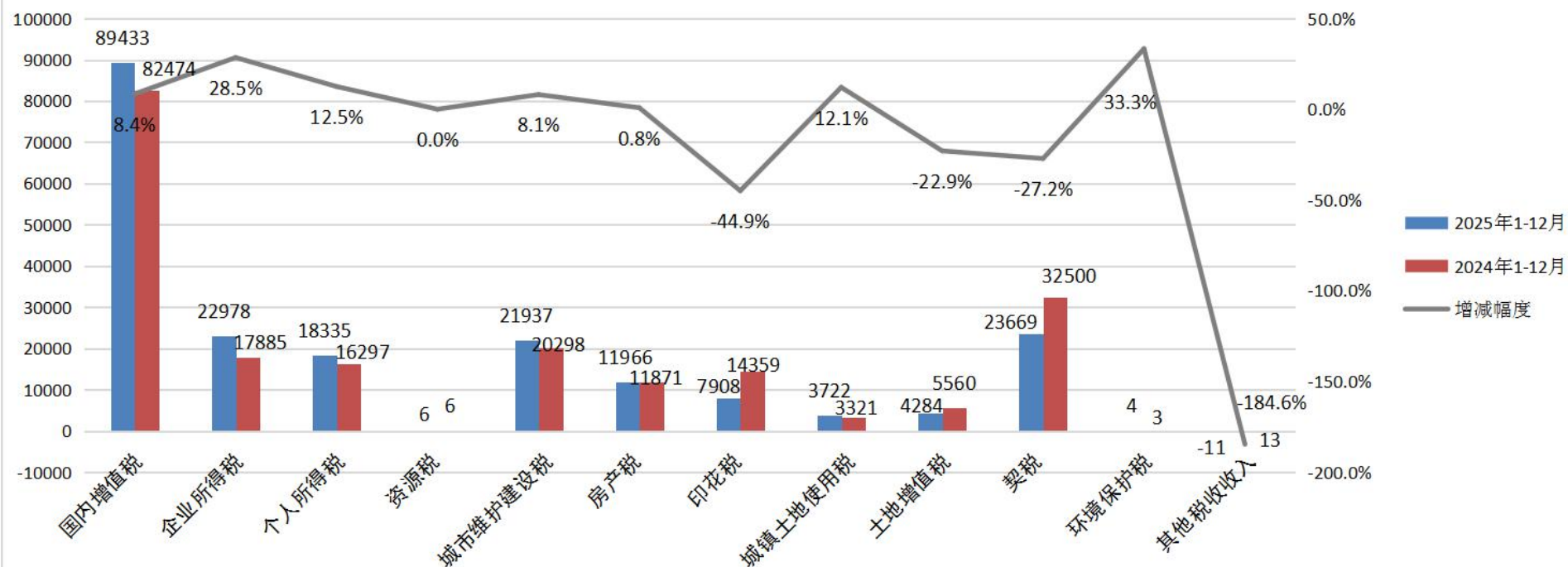
单位：万元

科目名称	2025 年 1-12 月	2024 年 1-12 月	增减幅度
一般公共服务支出	62235	58618	6.2%
国防支出	192	410	-53.2%
公共安全支出	32901	45558	-27.8%
教育支出	130761	129934	0.6%
科学技术支出	19364	5010	286.5%
文化旅游体育与传媒支出	961	1535	-37.4%
社会保障和就业支出	77441	79517	-2.6%
卫生健康支出	25454	39720	-35.9%
节能环保支出	6469	3410	89.7%

城乡社区支出	62838	26452	137.6%
农林水支出	1228	1053	16.6%
交通运输支出	317	358	-11.5%
资源勘探工业信息等支出	3083	5650	-45.4%
商业服务业等支出	1478	4685	-68.5%
自然资源海洋气象等支出	879	700	25.6%
住房保障支出	26013	7880	230.1%
粮油物资储备支出	127	122	4.1%
灾害防治及应急管理支出	780	1130	-31.0%
债务付息支出	5330	5471	-2.6%
总计	457851	417213	9.7%

# 2025年1-12月和2024年同期分税种收入情况对比表

单位：万元



2025年1-12月和2024年同期支出情况对比表

单位：万元

