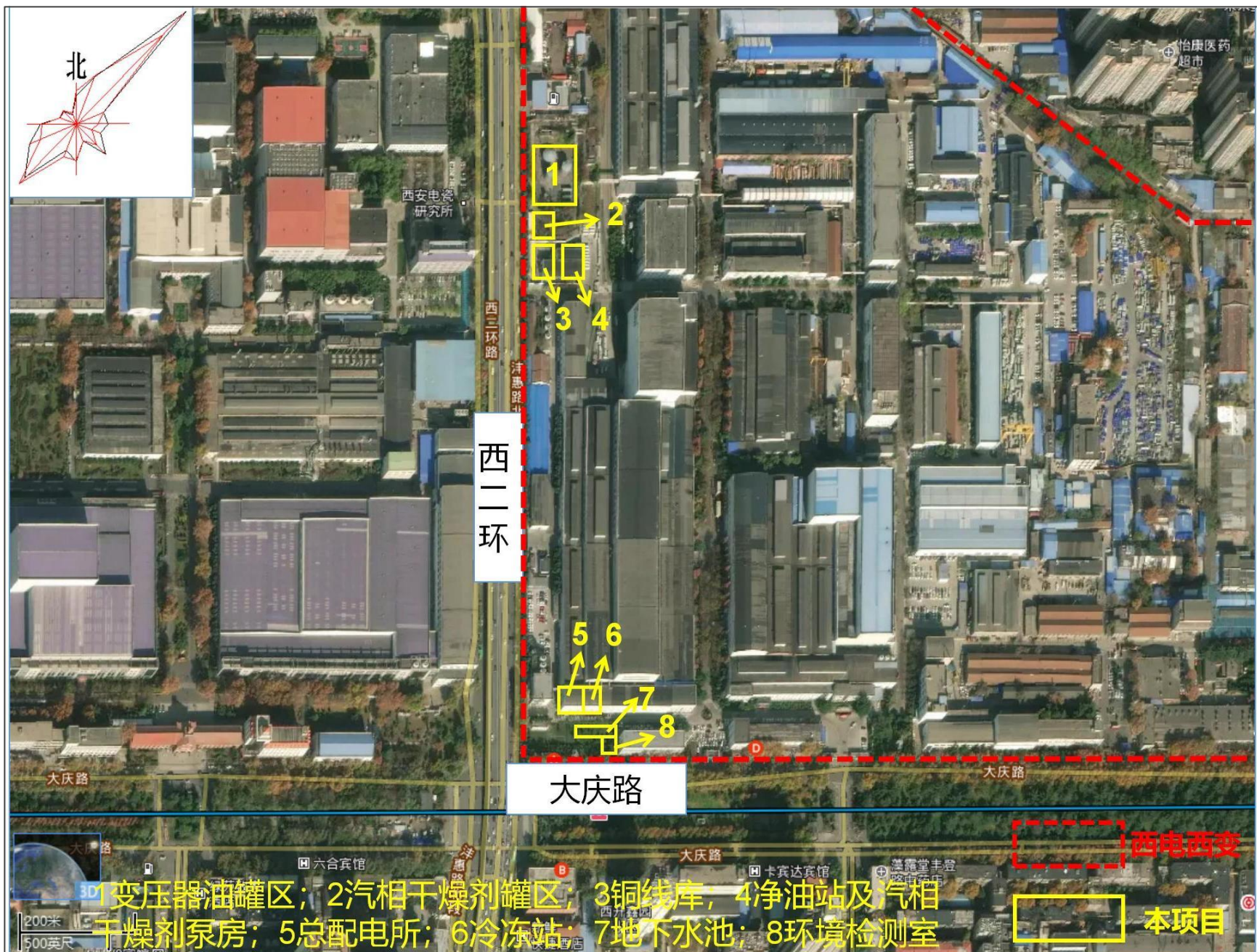


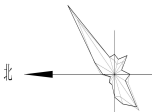
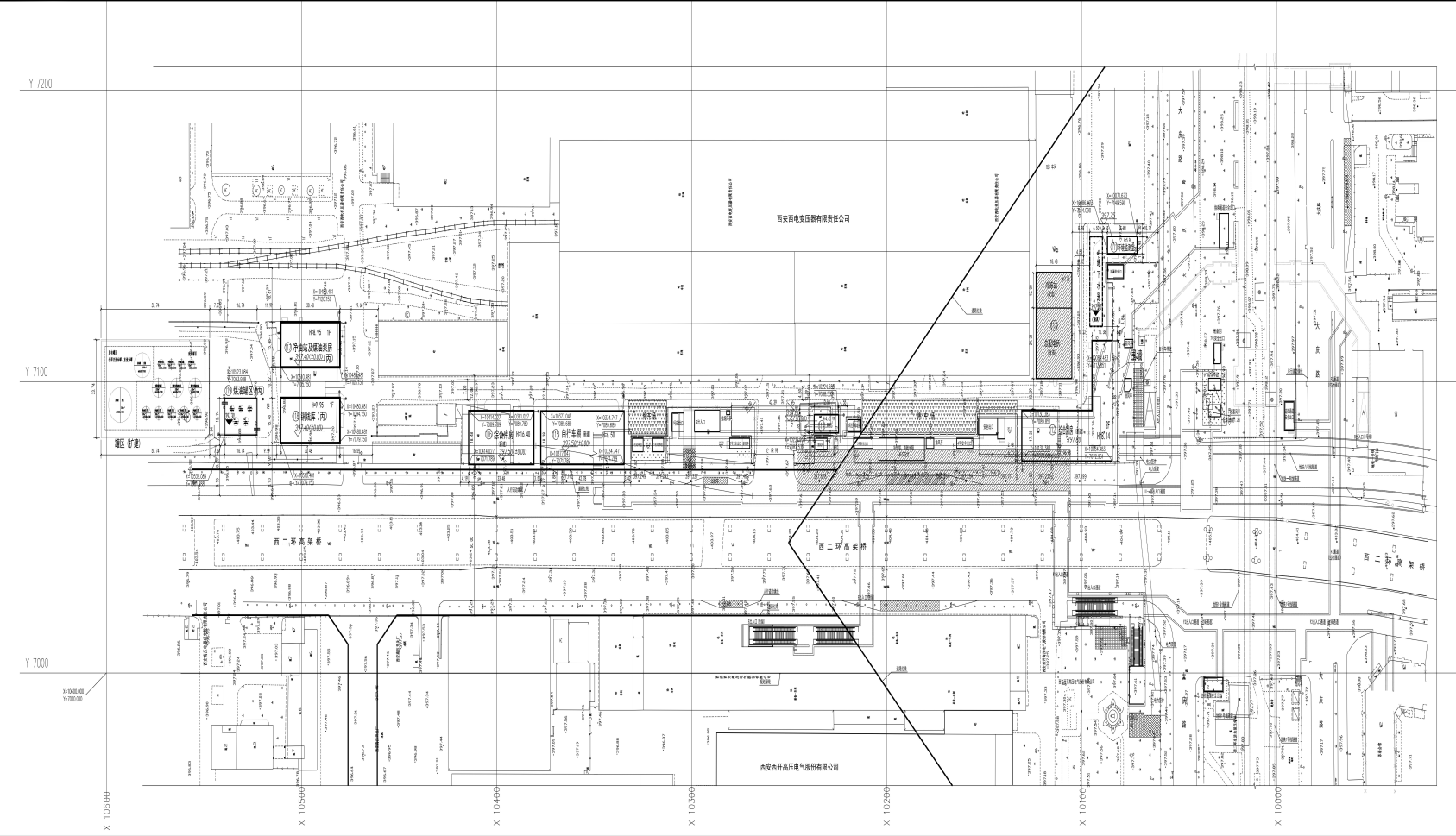
附图1 建设项目地理位置图



附图2 西安西电变压器有限公司四邻关系示意图



附图3 本项目分布示意图



图例

图例	名称
[Symbol]	新建建筑物及设施
[Symbol]	改建建筑物及设施
[Symbol]	原有建筑物及设施
[Symbol]	围墙及大门
[Symbol]	道路及桥梁
[Symbol]	室外地坪标高
[Symbol]	管沟口

建筑物一览表

序号	名称	占地面积 (m ²)	建筑面积 (m ²)	备注
111	新建建筑物及设施	93.51	93.51	新建
112	新建建筑物及设施	1085.75	2137.50	新建
113	新建建筑物及设施	679.38	679.38	新建
114	新建	80.90	80.90	新建
115	新建	786.31	1572.62	新建
116	新建	620.79	1241.58	新建
117	新建建筑物及设施	476.44	476.44	新建
118	新建	476.44	476.44	新建
119	新建	216.25	0	新建

说明:

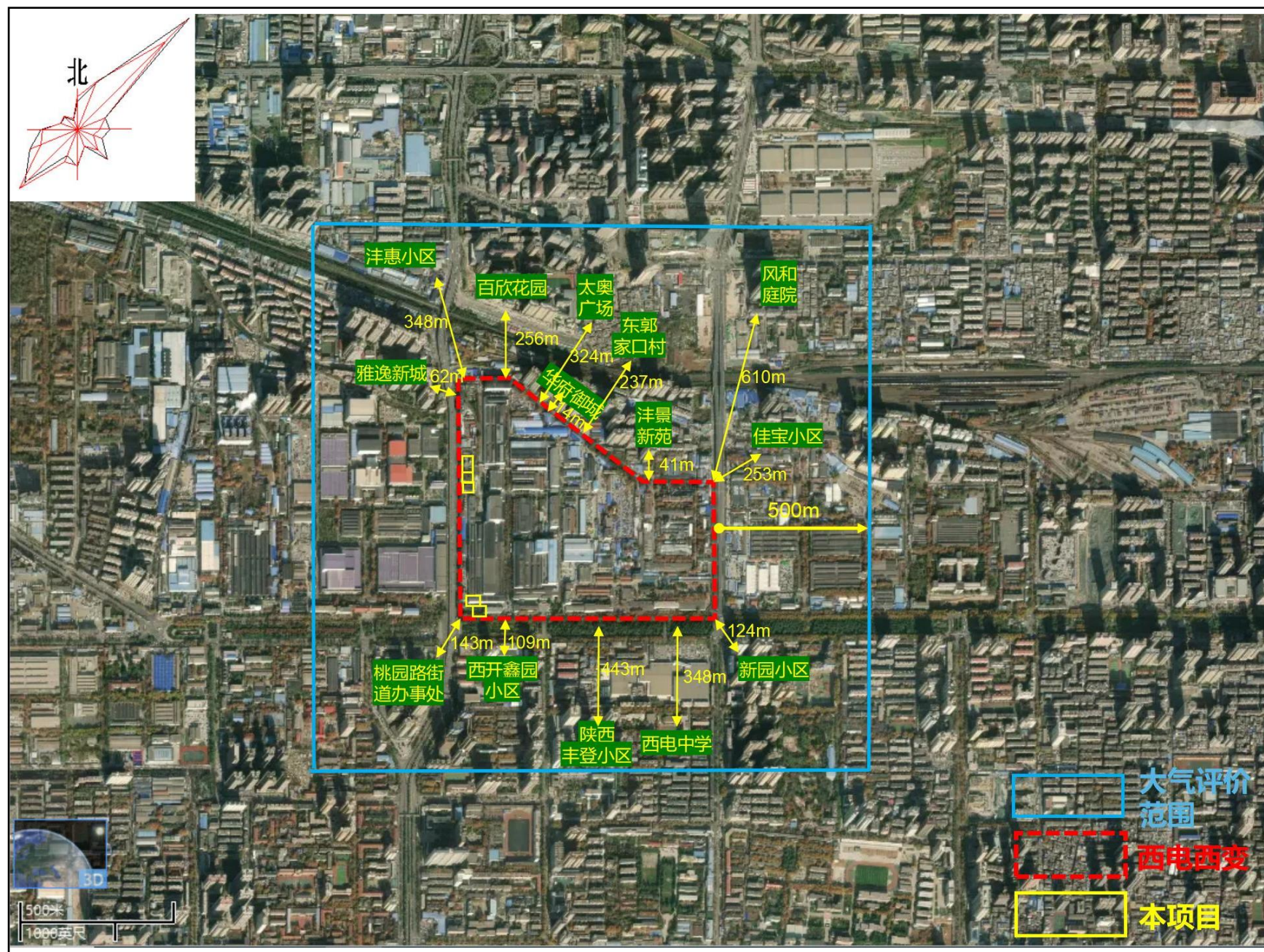
1. 本图所标注的面积均为建筑面积, 占地面积以红线内面积为准。
2. 本图所标注的面积均为建筑面积, 占地面积以红线内面积为准。
3. 本图所标注的面积均为建筑面积, 占地面积以红线内面积为准。
4. 本图所标注的面积均为建筑面积, 占地面积以红线内面积为准。

中国电建集团西安勘察设计研究院有限公司
China Electric Power Research Institute Co., Ltd.
200000 陕西省西安市 100000
地址: 陕西省西安市 100000
电话: 029-88888888 13999999999

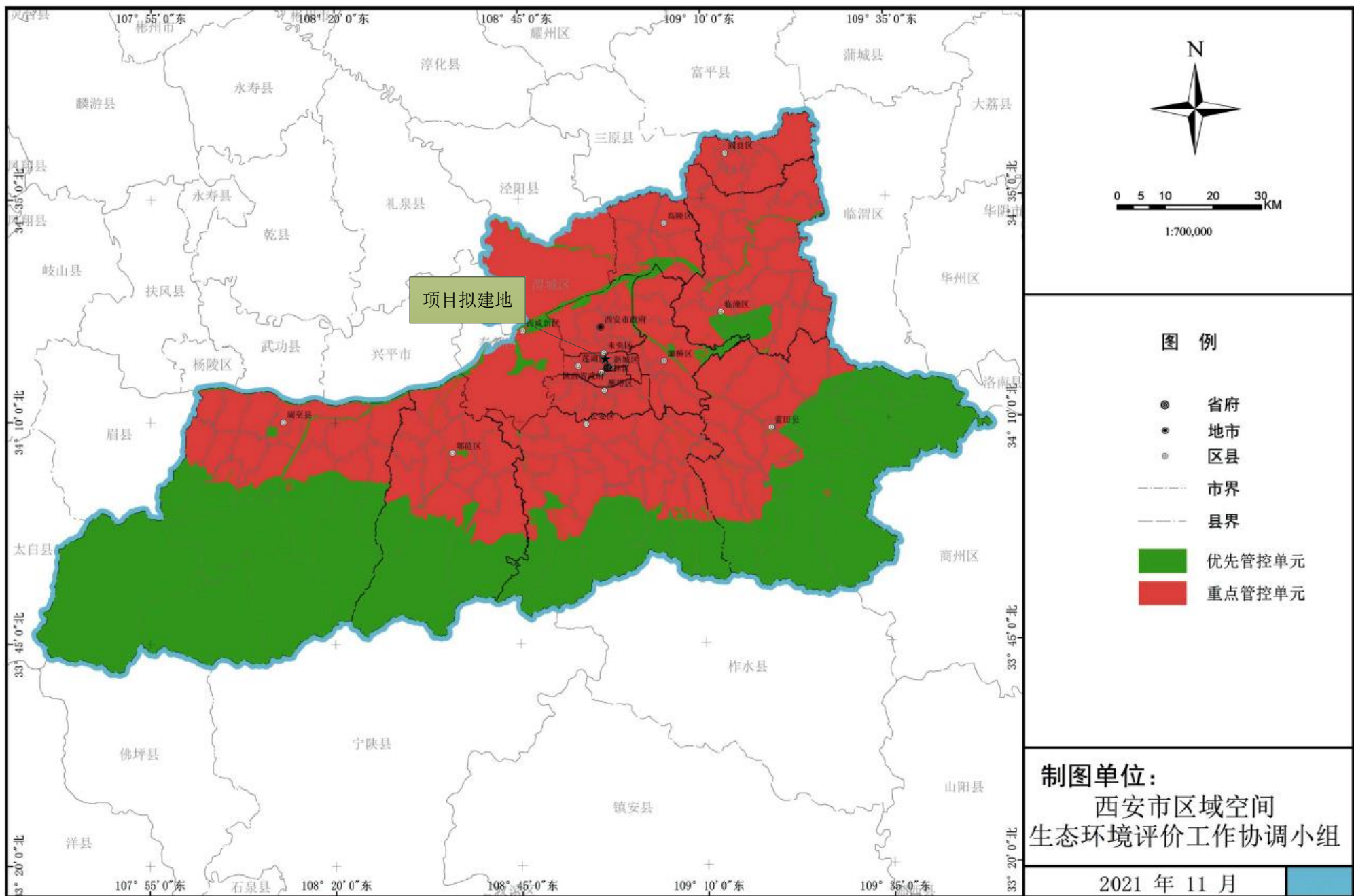
设计单位: 中国电建集团西安勘察设计研究院有限公司
设计人: 13999999999
审核人: 13999999999
批准人: 13999999999
日期: 2023.10.10

项目名称: 西安西电变压器有限责任公司
项目地点: 陕西省西安市
项目规模: 100000m²
设计阶段: 初步设计
设计深度: 1/1000

附图4 项目总平面布置图



附图6 环境保护目标图



附图7 西安市生态环境管控单元分布示意图